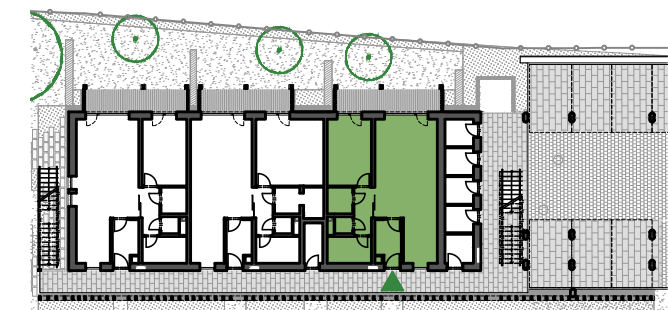


VÝMĚRY

| | |
|---|----------------------------|
| PŘEDSÍŇ | 4,9 m ² |
| OBÝVACÍ MÍSTNOST + KK | 34,7 m ² |
| LOŽNICE | 13,0 m ² |
| CHODBA | 4,0 m ² |
| TECHNICKÁ MÍSTNOST | 2,9 m ² |
| WC | 1,3 m ² |
| KOUPELNA | 4,9 m ² |
| SVISLÉ KONSTRUKCE, ŠACHTY | 4,3 m ² |
| PODLAHOVÁ PLOCHA BYTU (VČ. SVISLÝCH KONSTRUKCÍ, ŠACHT) | 70,5 m² |
| KOMORA | 3,5 m ² |
| PŘEDZAHŘÁDKA | 40,7 m ² |
| CELKOVÁ PLOCHA BYTU VČ. KOMORY A PŘEDZAHŘÁDKY | 114,7 m² |
| SOUČÁSTÍ BYTU JE JEDNO VENKOVNÍ PARKOVACÍ STÁNÍ | |

PŮDORYS:



ŘEZ:



VIZUALIZACE:

